

技术参数

RSE300 和 RSE600 在线式红外热像仪 随温而动，一触即发



为现场人员提供红外监测解决方案

RSE300: 320*240像素

RSE600: 640*480像素

- GigE千兆以太网接口：支持数据流，实时传输
- 专业红外热像分析软件：完成强大的后端实时显示、分析、记录等功能，适应MATLAB®和LabVIEW®软件开发环境
- 2倍、4倍长焦，广角，微距智能镜头可选：适用更多场合
- IP67防护等级：可直接安装在恶劣的工作现场
- 便于集成的外形设计：适用于空间要求的场合

超凡的图像质量

空间分辨率

RSE300
1.85 mRad

RSE600
0.93 mRad

分辨率

RSE300
320x240

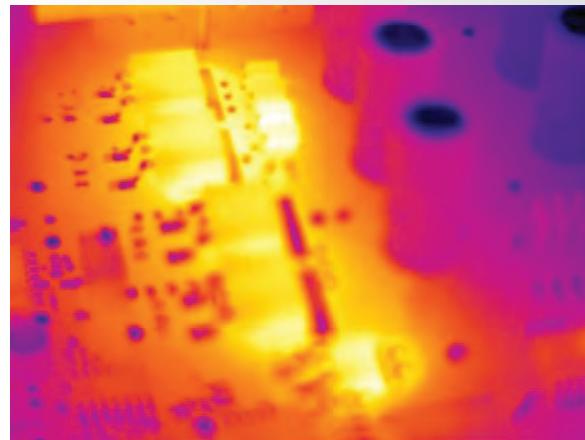
RSE600
640x480

视场角

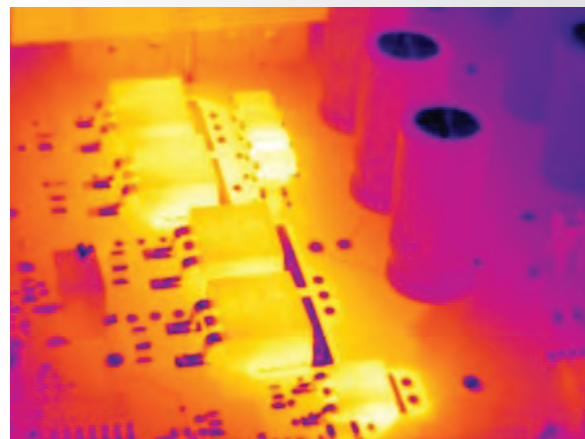
RSE300
34 °H x 25.5 °V

RSE600
34 °H x 25.5 °V

100% 精准对焦 - 每个对象。近焦和远焦。MultiSharp™ 多点对焦。



手动对焦



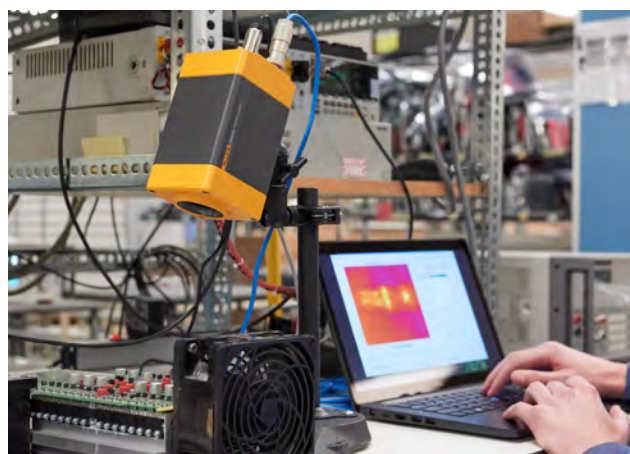
MultiSharp 多点对焦，在 RSE300 和 RSE600 红外热像仪上可用

详细技术指标

	RSE300	RSE600
关键功能		
探测器分辨率	320x240 (76,800 像素)	640x480 (307,200 像素)**
配有标准镜头的 IFOV (空间分辨率)	1.85 mRad	0.93 mRad
视场	34 °H x 25.5 °V	34 °H x 25.5 °V
最小聚焦焦距	15 cm (约 6 in)	
热像仪对焦选项	在 SmartView® 桌面软件中调整焦距	
MultiSharp™ 多点对焦	有, 可拍摄整个视角中的近焦和远焦图像	
IR-Fusion® 红外可见光融合技术	有, 在 SmartView® 桌面软件中。五种图像混合模式 (AutoBlend™ 模式、画中画 (PIP)、红外线/可见光报警、全红外线、全可见光) 将可见细节背景添加到红外图像中	
图像/数据传输接口	热像仪数据端口支持: GigE Vision	
热灵敏度 (NETD)	30 °C 目标温度时, ≤ 0.030 °C (30 mK)*	30 °C 目标温度时, ≤ 0.040 °C (40 mK)*
过滤器模式 (NETD 提高)	有	
水平和跨度	平滑自动调节和手动调节, 在 SmartView® 桌面软件中	
在手动与自动模式之间快速自动切换	有, 在 SmartView® 桌面软件中	
手动模式下的快速自动重新调节	有, 在 SmartView® 桌面软件中	
最小范围 (手动模式下)	0.1 °C (0.18 °F), 在 SmartView® 桌面软件中	
最小范围 (自动模式下)	<1.0 °C (<1.8 °F), 在 SmartView® 桌面软件中	
内置数字照相机 (可见光)	5 百万像素工业级性能	
帧频	60 Hz 或 9 Hz 型号	
数码变焦	可变, 最高 16 倍, 在 SmartView® 桌面软件中	
数据存储和图像捕捉		
内存选项	连接 SmartView® 桌面软件, 可将数据存储至设备中	
图像捕捉、查看、保存机制	在 SmartView® 桌面软件中捕捉、保存和分析图像	
图像文件格式	非辐射 (.bmp 或 .jpeg) 或全辐射 (.is2); 对于非辐射 (.bmp、.jpg 和 .avi) 文件, 无需分析软件	
软件	SmartView® 桌面软件 - 全套分析和报告软件 与 MATLAB® 和 LabVIEW® 软件兼容	
使用 SmartView® 桌面软件导出文件格式	位图 (.bmp)、GIF、JPEG、PNG、TIFF	
语音附注	有, 在 SmartView® 桌面软件中	
IR PhotoNotes™	有, 在 SmartView® 桌面软件中	
文本附注	有, 在 SmartView® 桌面软件中	
视频录制	辐射, 在 SmartView® 桌面软件中, 可导出为标准非辐射格式	
视频文件格式	非辐射 (MPEG 编码的 .AVI) 和全辐射 (.IS3), 在 SmartView® 软件中	
远程显示查看	有, 通过使用以太网连接 SmartView® 桌面软件, 可以在您的 PC 或电视显示器上实时显示热像仪成像内容	
远程控制操作	有, 通过 SmartView® 桌面软件	
温度测量		
温度测量范围 (-10°C 以下未校准)	-10 °C 至 +1200 °C (14 °F 至 +2192 °F)	
准确度	± 2 °C 或 ± 2 % (取较大值)	
自动捕捉	有, 在 SmartView® 桌面软件中	
反射背景温度补偿	有, 在 SmartView® 桌面软件中	
透射率修正	有, 在 SmartView® 桌面软件中	
调色板	通过 IR-Fusion® 技术在桌面软件中提供	
标准调色板	8: 铁红、蓝红、高对比度、琥珀色、反琥珀色、热金属、灰色、灰灰色	
Ultra Contrast™ 调色板	8: 超铁红、超蓝红、超高对比度、超琥珀色、超反琥珀色、超热金属、超灰色、超灰灰色	

* 最佳情况

**此选项用户可选择通过 GigE Vision 输出 320x240 红外数据



详细技术指标 (续)

	RSE300	RSE600
关键功能		
颜色报警 (温度报警)	有, 在 SmartView® 桌面软件中 - 高温、低温和等温线 (在量程范围内)	
红外光谱带	8 μm 至 14 μm (长波)	
工作温度	-10°C 至 +50 °C (14°F 至 122°F)	
存放温度	-20 °C 至 +50 °C (-4 °F 至 122 °F)	
相对湿度	10 % 至 95 % 无冷凝	
中心点温度测量	有, 在 SmartView® 桌面软件中	
点温度	有, 在 SmartView® 桌面软件中 - 热点和冷点标记	
用户可定义点标记	无限用户可定义点标记, 在 SmartView® 桌面软件中	
中间框	可伸缩测量框, 带温度最小值、最大值、平均值显示, 在桌面软件中	
电磁兼容性	EN 61326-1:2013 IEC 61326-1:2013; (工业)	
US FCC	CFR 47, 第 15 部分 B 子部分 A 类	
抗振性	IEC 60068-2-26 (正弦振动): 3G, 11-200 Hz, 3 轴。	
冲击	IEC 60068-2-27 (机械冲击): 50G, 6 ms, 3 轴。	
体积 (高 x 宽 x 长)	8.3 cm x 8.3 cm x 16.5 cm (3.3 in x 3.3 in x 6.5 in)	
重量	1 kg (2.2 lbs)	
壳体防护等级	IEC 60529:IP67 (防尘封口保护, 全方位防水)	
保修期	两年 (标准), 也可延长保修	
建议的校准周期	两年 (假定正常操作和老化)	
支持的语言	捷克语、荷兰语、英语、芬兰语、法语、德语、匈牙利语、意大利语、日语、韩语、波兰语、葡萄牙语、俄语、简体中文、西班牙语、瑞典语、繁体中文和土耳其语	

订购信息

FLK-RSE300 60Hz 热像仪; 320x240

FLK-RSE300 9Hz/CH 热像仪; 320x240; 9 Hz, 中国

FLK-RSE600 60Hz 热像仪; 640x480

FLK-RSE600 9Hz/CH 热像仪; 640x480; 9 Hz, 中国

包含产品

配有标准红外镜头的红外热像仪、交流电源、以太网电缆和天线

提供免费下载: SmartView® 桌面软件 and 用户手册

可在以下网址下载软件: www.fluke.com/smartviewdownload

可选配件

FLK 0.75X WIDE LENS 广角红外镜头

FLK 2X LENS 长焦红外镜头 (2 倍放大)

FLK 4X LENS 长焦红外镜头 (4 倍放大)

FLK MACRO LENS 微距红外镜头

BOOK-ITP 热成像原理介绍手册

FLK-RSE-MB 固定架

FLK-RSE-STAND RSE 支架

浏览福禄克当地网站或者联系当地的福禄克商务代表, 获取更多信息。



Fluke 让您的工作畅通无阻。

福禄克测试仪器 (上海) 有限公司 电话: 400-810-3435

北京福禄克世禄仪器维修和服务有限公司 电话: 400-615-1563

福禄克测试仪器 (上海) 有限公司上海维修中心 电话: 021-54402301, 021-54401908分机269

福禄克测试仪器 (上海) 有限公司深圳第一特约维修点 电话: 0755-86337229

©2018 福禄克公司

4/2018 6009950c-cnzh

未经许可, 本文档禁止修改